

# 北京北极弧国际滑雪有限公司参与北京体育职业学院高等职业教育人才培养年度报告

## 一、企业概况

本着在社会各界推广冰雪运动的宗旨，北京北极弧国际滑雪有限公司自 2020 年成立至今，致力于冰雪运动服务与推广，现已发展成为以体育产业投资为主，体育场地全案运营托管为基础，集休闲运动场地开发、竞技运动赛事服务、文化旅游活动服务、户外教育产业投资、专业技能培训等七大产业板块，相辅相成，优势互补，共同构筑起具有行业竞争力的体育场地创新发展产业链。

公司托管运营的“北京渔阳国际滑雪场”，成功举办了 3 届“北京市平谷区渔阳国际冰雪季”、2 届“大众高山滑雪比赛”、2 届“首都大学生高山滑雪比赛”等大型赛事。

公司 2021 年被北京市体育局评为“安全生产标准化二级企业”。2022 年运营场地获得“北京市体育旅游十佳精品景区”、“最美冰雪旅游景区”、“休闲产业联盟”等荣誉。2024 年获得“平谷区中小学生社会大课堂资源单位”荣誉。获得由中央国家机关户外运动协会颁发的“滑雪训练基地”荣誉。

积极相应国家冰雪战略发展，北京北极弧国际滑雪有限公司助力我国冰雪运动发展，利用行业优势与北京体育职业学院开展校企合作，保证北京体育职业学院冰雪运动与管理专业滑雪教学实训课程顺利进行，为北京市冰雪运动发展培养基础性人才。

2024 年 11 月 6 日，国务院办公厅印发《关于以冰雪运动高质量

发展激发冰雪经济活力的若干意见》提出，到 2027 年，我国冰雪经济总规模达到 1.2 万亿，到 2030 年冰雪经济总规模达到 1.5 万亿。滑雪场与学院冰雪专业校企全面合作进一步丰富，共同为了北京市冰雪运动市场的拓展而努力奋斗，为“双奥之城”冰雪城市名片增添新的光彩。

## 二、企业参与办学总体情况

### （一）课程设置与开发

北京北极弧国际滑雪有限公司在渔阳国际滑雪场基础上，与北京体育职业学院冰雪专业建立校企合作关系，成立“北京体育职业学院实习实训基地”。通过创建“产学研合作基地”进行校企合作，充分发挥双方资源优势，适应市场发展需求，为企业培养具有良好职业素质及较强操作技能的应用型人才。

北京北极弧国际滑雪有限公司根据行业发展规模趋势，参与冰雪专业培养过程；根据用人标准，由校企双方共同开展人才定向培养，实施针对性教育；根据岗位所需职业核心能力及职业素养等，由校企双方共同制定人才培养方案、专业教学计划及滑雪技术课程学习标准。

### （二）实践教学与实习

1、通过校企合作，冰雪专业学生《滑雪教学》课程，由企业提供场地和住宿，采用校外为期一个月的集中培训的方式，保证了《滑雪教学》课程顺利进行。



## 北京体育职业学院滑雪课圆满结业

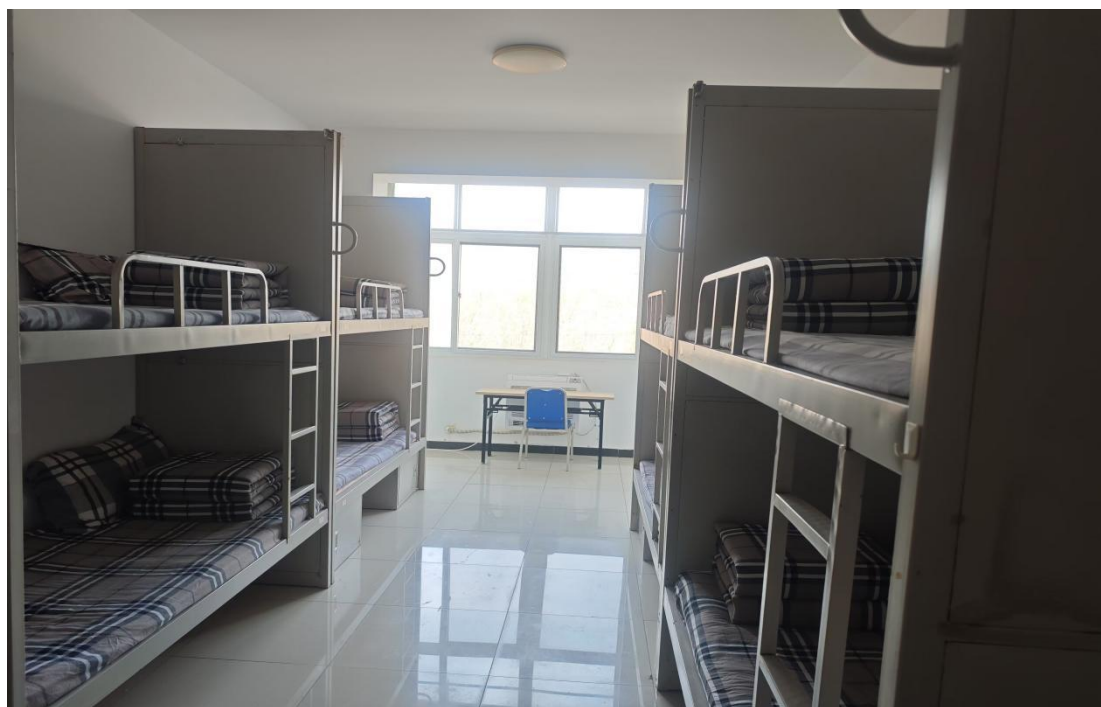
2、学校和企业共同搭建平台，为冰雪专业学生实习提供岗位及指导教师培训指导，保证学生的实习顺利进行。



### 三、企业资源投入

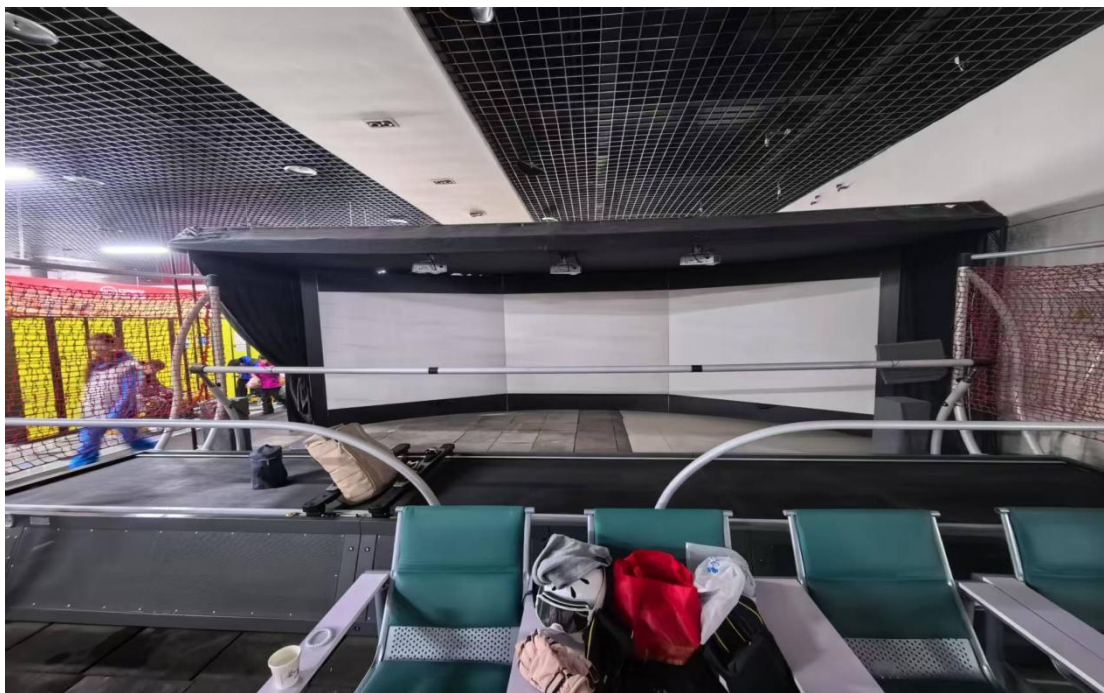
（一）企业在校企合作中作为合作的一部分，提供学院学生及滑雪培训教练员滑雪技术实训课程间的住宿。保证学生滑雪技术实训课

期间雪道场地及其附属物品、设备设施处于适用和安全的状态，符合国家的安全标准。



（二）利用行业优势，为学院师资培训提供场地等项目资源，为学院学生提供实习、实训硬软件条件和项目资源，给予学院冰雪专业学生参与实践的机会，利用自身资源拓展学生视野。

（三）利用场地资源，无偿为冰雪专业校外实训教室提供场地，建立理实一体化《滑雪教学》课程场地。



#### 四、企业参与教育教学改革（包括人才培养、科技创新、技术推广和社会服务等）

##### （一）人才培养

1. 利用北京北极弧国际滑雪有限公司的滑雪场优势资源共同开展冰雪专业的《滑雪教学》课程实施。
2. 积极研讨高滑订单班培养模式，现已初步建立课程体系。
3. 提供场地，为冰雪专业学生进行社会体育指导员（滑雪）国职证书培训及考试服务





## （二）社会服务

通过校企合作渠道，积极支持北京体育职业学院培训中心举办寒假冬令营，为北京滑雪市场培育人才提供强有力的支持。

## 五、助推企业发展

为适应行业的发展战略，北京北极弧国际滑雪有限公司建立基于企业发展的战略人才储备机制。通过“继任者计划”建立人才梯队，形成冰雪专业往届大学生引领学院实习生，以传帮带制，并推进教练员、场馆机械操作等岗位专业人才发展通道的建设，提升人才竞争优势。在实习阶段推行以绩效和能力为导向的人才发展体系。让学生未进入企业前，了解企业文化。依据岗位性质和工作特点，实习生可根据个人的特征、职业兴趣与专长选择最适合自己的发展路径。

## 六、问题与展望

积极参与校企合作办学，完善适用于教练员及教学运营等岗位的专业招生现状的“冰与雪”“双翼齐飞”校企培养人才制度，参与学

院专业招生，实现高滑（高尔夫+滑雪）订单班培养。通过校企合作培养人才模式的探索，试图找到一条解决困扰室外滑雪场多年的“四季运营”的困境。逐步开拓并实现滑雪场与学校，校企合作最佳途径：招生即招工、入校即入厂。形成特色鲜明的专业培养体系。实现内容丰富、交互性强的优质教学资源共享。

在已参与建立实践教学合作的基础上，继续探索职业技能培训与鉴定、技术服务功能于一体的校内生产性实训基地和校外实训基地。参与教学考评体系的建设，提高人才培养质量。