

# 北京双雄对外服务公司参与高等职业教育

## 人才培养年度报告（2018）

### 一、企业简介

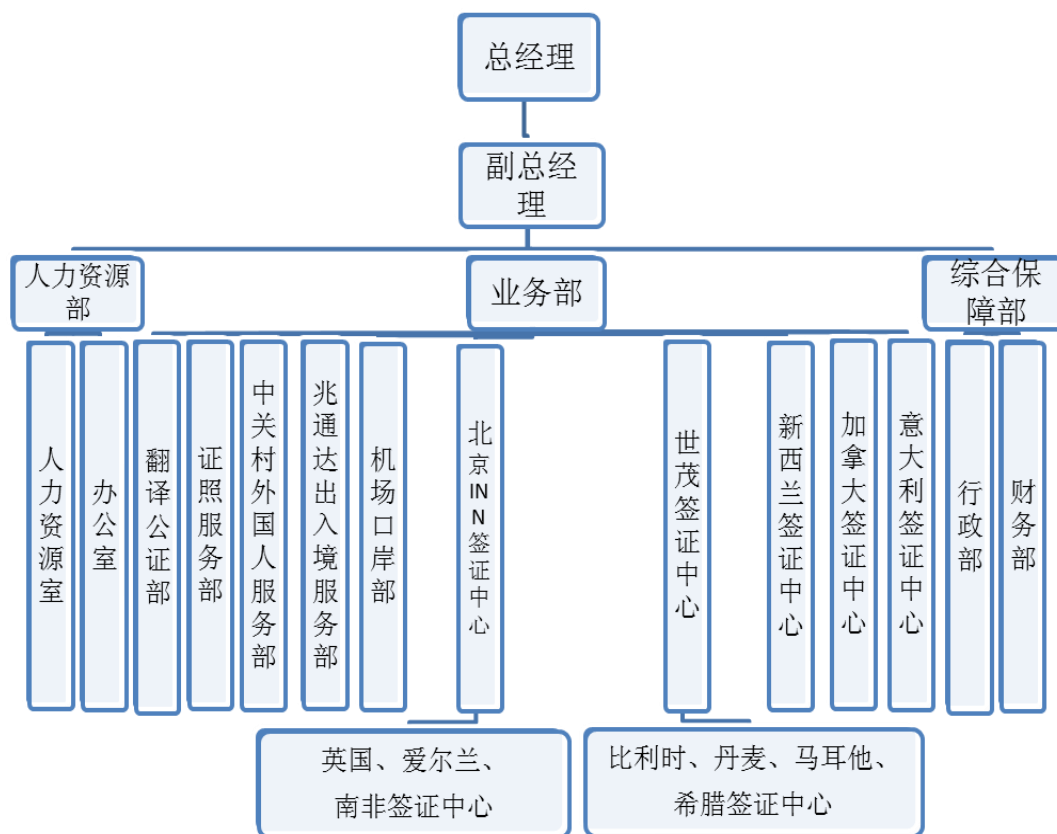
#### 1. 公司概况

北京双雄对外服务公司（原北京兆通出入境服务公司）是1990年注册并通过北京市公安局、北京市工商行政管理局第一批核发《出入境中介服务许可证》的全民所有制企业。历经艰辛万苦和持续的积淀，双雄公司打造了一方中外互通的平台，至今为止，总共超过1500万中外申请人在我们的陪伴下往来于世界每个角落。不局限于单纯的经济效益，我们着眼于社会发展和大众需求，以助力首都国际化建设为己任，追求多维度的社会综合价值，也夯实了公司发展的根基，确保我们在市场风云变幻中安之若素、稳定持续发展。

双雄公司坚守以人为本的核心价值观，尊重人的价值，尊重劳动的价值，尊重自我提升的需求。每一位双雄人在这里都可以敞开心扉，分享自己的理念和追求，共同丰富和完善公司的企业文化内涵；展示才干，在自己的岗位上悉心耕耘，通过劳动实现自我价值的提升；设立目标，我们为你提供上升的台阶，双雄公司定会与你风雨兼程，一路同行。

挚诚以致远，务实而克坚，在北京乃至全国的出入境领域，二十余年我们不断追逐，不断探索，至今已有所建树。然而过往皆为历史，让我们铭记公司的责任和使命，不忘自己的心愿和诺言，目标永远在前面，我们一直在路上。

#### 2. 公司组织架构



## 二、校企合作与产教研创历程

2007年，北京双雄对外服务公司在原有业务基础上，陆续与意大利、比利时、印度、加拿大等多国大使馆合作，开设新的签证申请中心，双雄公司大量需求从业人员。经过对北京地区多所院校考察，我们从北京市各本专、高职院校大量招聘了实习生。北京青年政治学院英语系旅游英语专业的23名学生（占当年毕业生的30%）经层层选拔进入到各签证申请中心进行毕业实习。经过6个月的顶岗实习，这些毕业生表现优秀，最终有21名学生于2008年6月转正，正式成为双雄员工。首批旅游英语专业学生的入驻为后续校企合作奠定了坚实的基础。

2008年到2009年，双雄公司与各国使馆合作的申请中心规模和业务量猛增，公司对于出入境行业人才需求急迫。而北青政英语系的在职员工以出色的表现，成为后续校企合作院校的首选。短短一年的时间里，被评为年度优秀员工的人数达到5人，在海淀走读大学，联合大学，劳动关系保障学院等各本科院校的学生中脱颖而出。

双雄公司与北青政英语系的合作项目包括：一是在校生实训基地项目。根据双方达成的

协议，北青政英语系每年都会选派部分在校生，分时段到双雄公司签证中心进行岗位实习，一些实习期间表现优秀，又有意到双雄公司发展的学生毕业之后，根据岗位需要，直接到公司就业发展；二是职业资格证书培训项目。在北青政英语系的大力支持下，我们在公司签证中心联合开设了在职职工翻译证书培训班，北青政的两位老师每周两次轮流到公司为职工授课，最终 25 人获得英语笔译初级证书；三是教师挂职锻炼项目。目前英语系在双雄公司已完成挂职锻炼的教师占比为 30%。此外，为做好上述项目工作，我们以下聘书形式相互邀请了对方有着丰富教学经验和工作经验的老师和公司业务部门领导进行双向交流工作。目前受聘于双雄公司的老师们已经通过深入研究我们企业的特点，结合实际岗位需要设计教学内容，开设“出入境服务与管理专业”形成定向培训模式，为我们量身定做岗位“人才”。我们的业务部门领导也通过在学校或实训基地任教，使学生们更加深入地了解了公司的岗位情况、对知识和技能的要求等，帮助他们更快地从学生状态调整到实际工作状态。同时，协助学校教师完成科研教材编写，为学生创新创业就业提供校外指导。

按照校企合作方案的实施，北京青年政治学院英语系毕业生在北京双雄对外服务公司的正式在职员工占比超 10%，其中优秀毕业生通过自身努力，已经晋升为英国和加拿大签证中心经理、部门高级经理。

### 三、校企双方共促德能技人才培养

北京青年政治学院英语系成功首创了立足首都出入境服务与管理领域的职业教育英语类专业发展方向，创新重构了专业人才培养 3C 体系，即基于 China Core Values（政治素质首位）、Cross Cultural Awareness（人文素养上位）和 Competence in E-Tourism（一技之长本位）的“三位一体”德能技并修的模式，提升了职业教育英语类专业核心竞争力和专业学生职业发展目标，打造了国内高职英语类专业领域中市场辨识度高的特色精品专业，同时给企业带来了更加优秀的人才。

政治素质首位。政治素质达标是双雄公司用人的基础。各国使馆及出入境管理处均要求从业员工必须提供无犯罪记录及个人征信报告进行备案。而从 2008 年至今，北青政英语系不但为我们输送了大量政治素质达标的职员，其中政治素质过硬的党员更是占到双雄党支部总人数的 33%。这一政治特色，为校企合作奠定了坚实的基础。

人文素养上位。双雄公司的企业核心价值观是：注重人的价值。企业文化，是企业综合实力的体现，是一个企业文明程度的反映，也是知识形态生产力转化为物质生产力的源泉。双雄公司企业文化提倡大家的文化大家建，发动大家参与的过程，也是双雄公司企业文化建

设的过程。企业领导带头，管理人员带头，动员全体员工共同参与，齐心协力，营造全员抓文化建设的浓厚氛围。由党支部、工会以及各部门组织多形式多层次的文体活动络绎不绝。

北青政英语系毕业的职员大都参加过各种英语大赛、公益活动志愿者等，社会实践活动经验颇为丰富。为公司组织活动出谋划策、积极参与或成为组织者，脱颖而出的他们早已成为双雄公司的佼佼者，为双雄公司创造了共享互助、奋发上进的企业文化。另一方面，这些职员的个人人文素养铸造了个人的自信心，从而提高了公司的整体服务水平，在为中外顾客以及各国使馆提供服务的过程中给对方留下美好的体验，这也是双雄公司自创办以来在出入境行业始终保持领先地位的关键因素。

一技之长本位。北青政英语系出入境服务与管理专业毕业的职员，凭借丰富的企业实践经验以及丰富的专业知识积累，已经成为双雄公司整体运营的中流砥柱。拥有一技之长的他们理解能力强、思路清晰、上手快，这些是他们的绝对显著优势。而正是这些人才，为双雄公司打造了一支高效、专业且充满活力的团队，从实习生中选拔优秀人才转正成为正式员工，已经成为双雄公司多年不变的定律，这样的举措在保证学生就业率的同时，为公司注入强有力的新鲜血液，使得双雄公司永远年轻，勇于拼搏。

校企合作对于双方来讲，有着非常重要的现实意义。它不仅降低了公司人力培训成本，为企业建设贡献了一大批优秀人才，提高了我们员工队伍的整体素质，而且提高了我们企业的知名度，促进了企业竞争力的提升。学校一方面可以对学生就业目标进行提早规划，引入“学用结合”的毕业前专业培训；另一方面实实在在增加学校毕业生的就业率，减少社会压力，让更多有潜力可塑性强的学生少走弯路，快速提升自身价值。可以说，这种新型合作模式，无论是对于学校，对于企业，还是对于个人，都有着非常积极、现实的意义，三方在合作中共同受益，实现了真正意义上的三赢。



## 四、问题与展望

在十九大报告中，谈到关于“优先发展教育事业”时，习近平总书记指出，建设教育强国是中华民族伟大复兴的基础工程，必须把教育事业放在优先位置，加快教育现代化，办好人民满意的教育。完善职业教育和培训体系，深化产教融合、校企合作。加快一流大学和一流学科建设，实现高等教育内涵式发展。

作为企业，我们深知，在当前知识经济时代背景下，随着市场份额的逐步扩大，业务的不断发展，企业建立一支高素质、高水平的团队的重要性。因此，每年对各类专业人员的需求不断增加。而“用得上、留得住、可发展”的高素质、高技能人才却可遇而不可求。招聘来的人才，需要很长一段时间来适应和学习企业的文化及专业知识，导致人才上岗时间与人才需求形成了极大的“时间差”。而目前的校企合作项目，正是为我们搭建了人才培养的“直通车”。因此这项工作得到了双雄公司上级领导的大力支持，使企业和员工体会到了政府和学校对我们的重视和关怀。同时，作为北京市出入境行业的领先企业，对于参与北青政英语系出入境服务与管理这样的优质学科建设富有不可推卸的责任。继续开展校企合作项目，对于推动双雄公司未来发展、加快北青政创新学科建设、助力学生未来就业都将具有非常重要和深远的意义。